



MORTERO PARA APLANAR MUROS, EMPASTAR FIRMES Y PEGAR BLOCK DE CONCRETO Y BARRO.



Código: 30021 **Presentación:** 25 kg **Color:** Gris

Mortero base cemento con agregados de granulometría controlada. Diseñado para realizar tres funciones básicas de la construcción.

USOS RECOMENDADOS

- Para pegar y juntar block de cemento, ladrillo de barro, tabique, tabicón.
- Para realizar empastes para corregir desniveles en pisos y lozas de concreto.
- Para resanar superficies cementosas.
- Para realizar aplanados, zarpeos-afines, enjarres, repallados en superficies como block, ladrillo, tabique.
- Para uso interior y exterior.

VENTAJAS

- Versatilidad del producto al usarse en las 3 funciones básicas de la construcción.
- Fácil de almacenar y controlar manejo de inventarios.
- Fácil de preparar, solo agregue agua.
- Diseñado para realizar 3 funciones básicas de la construcción:
 - Realizar empastados para corregir desniveles en firmes de concreto.
 - Para hacer zarpeos, enjarres, aplanados, y repellos en muros de block, ladrillo, tabique.
 - Pegar block, tabique, y ladrillos de barro.

Superficies

- Muros de block
- Tabique de concreto
- Barro cocido
- Concreto colado (curado a 28 días)
- Cemento-arena

SUPERFICIES ACEPTABLES

- Muros de block o tabique de concreto o de barro cocido, concreto colado (curado 28 días), empastes a base de cemento-arena.

RENDIMIENTOS

Como repello

Espesor	Kg/m ²	m ² /saco de 25 Kg
12mm	20.0	1.2
15mm	25.0	1.0
20mm	33.3	0.7

Como empaste

Espesor	Kg/m ²	m ² /saco de 25 Kg
12mm	20.0	1.2
25mm	41.67	0.6
20mm	50.0	0.5

Como mortero para pegar block o ladrillo

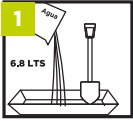
Espesor	Kg/m ²	m ² /saco de 25 Kg
10mm	16.67	1.5
15mm	25.00	1.0

*Los rendimientos aquí presentados son estimados solo para fines de cálculo, el resultado final puede variar según las condiciones de la superficie donde se aplicará el producto, los métodos de instalación, las herramientas usadas, y las prácticas de trabajo.

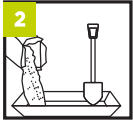
PREPARACIÓN DE LA SUPERFICIE

La superficie de aplicación debe ser sólida y firme. Los sustratos o piezas de mampostería deben estar limpios, libres de polvo, grasas, pinturas, aceites, agentes desmoldantes, ceras o cualquier otro material que pudiera interferir con una correcta adhesión. Si el sustrato es muy absorbente y las condiciones climáticas son adversas, tales como elevadas temperaturas, baja humedad relativa y fuertes vientos, es necesario humedecerlo previamente, para evitar que el producto pierda sus características de trabajabilidad y resistencia.

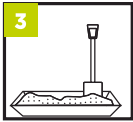
PROCEDIMIENTO DE INSTALACIÓN



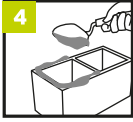
1 Agregar en un cajón 6.8 litros de agua limpia.



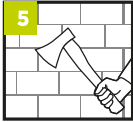
2 Agregar el contenido del saco poco a poco para que el polvo se integre al agua.



3 Mezcle hasta obtener una pasta suave y libre de grumos.



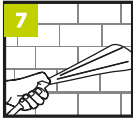
4 Si va a utilizar Cemix Mortero Seco para pegar block o ladrillo, utilice una cuchara de albañilería para la aplicación de la mezcla sobre los cantos y coloque la pieza.



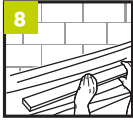
5 Si va a utilizar Cemix Mortero Seco para aplanar un muro, use un hacha o martillo y cincel y remueva el exceso de material o protuberancias.



6 Asegurarse que la superficie es libre de contaminantes (polvo, grasa, cera) o de agua en exceso, que puedan interferir con la adherencia.



7 Moje el sustrato con agua abundante sin saturar.



8 Para aplanar muro, coloque las maestras y aplique Cemix Mortero Seco sobre el muro hasta obtener el espesor y enrase.



9 Para usar Cemix Mortero Seco como empaste, coloque las maestras y con una regla distribuya la mezcla hasta dejar la superficie lo mas nivelada posible.

LIMITACIONES

- No aplicar el producto cuando se espere que la temperatura baje de 4°C o suba de 38°C durante las 24 horas siguientes a su aplicación, o cuando exista la probabilidad de lluvia.
- No agregar más agua después de mezclado, ya que esto reduce la dureza final del material.

SEGURIDAD

- Puede causar daño en ojos, piel y pulmones. Se recomienda usar guantes y lentes de seguridad.
- Este material es alcalino al mezclarse con agua, evite el contacto con los ojos y la piel.
- Si llegara a tener contacto con los ojos y/o la piel, enjuague abundantemente con agua.
- En caso de ingestión, beba de 1 a 2 vasos de agua para diluir. No induzca al vómito.

REQUERIMIENTOS ADICIONALES

- En temperaturas superiores a 38°C, se recomienda reforzar la mezcla con 1 litro de CEMIX Bond-Ultra por saco.
- No instalar en exteriores descubiertos si se espera lluvia en las 24 horas siguientes, o temperaturas de congelamiento dentro de las 48 horas posteriores a la instalación en cualquier área.

DATOS TÉCNICOS

CARACTERÍSTICAS FÍSICAS	
Apariencia del producto	Polvo granulado color gris
Grano	Grueso
Agua de la mezcla	6.8 litros por saco de 40 kg.
Espesores de aplicación	10 a 32 mm
Temperatura de aplicación	4°C a 38°C
Tiempo de almacenaje	12 meses almacenado en lugar seco y en empaque original.
Vida en bote (mezcla)	1 a 2 horas a 25°C y 50% humedad relativa.

DATOS TÉCNICOS	VALOR	MÉTODO
Resistencia a la compresión a 28 días	≥160 kg/cm²	ASTM-C-109
Fraguado inicial	3 a 4 horas	ASTM-C266-21
Fraguado final	5 a 7 horas	ASTM-C266-21
Peso volumétrico (polvo)	1,300 kg/m³	ASTM-C-185
Peso volumétrico (mezcla)	2,000 kg/m³	ASTM-C-185
Retención de agua	88% - 92%	ASTM-C1506-17
Aire incluido	10.00%	UNE-EN 1015-7:1999
% de flujo	105%	ASTM-C-1437

GARANTÍA

Todos los productos Cemix se inspeccionan y prueban antes de ser embarcados. El proceso para hacer cualquier reclamación por material defectuoso y obtener una reposición del material en cuestión se describe a continuación:

1. Contar con ticket, factura o comprobante de compra del producto.
2. Exponer su reclamación a nuestros teléfonos: 82 88 67 27 en Monterrey y sin costo del interior de la República al 01 800 8383 00 o vía correo electrónico a infocemix@cemix.com.
3. Un representante autorizado del fabricante contactará al cliente y verificará el comprobante de compra y el producto, así como su instalación (Cemix no se hará responsable por daños o gastos que surjan de la instalación, uso o reventa de ese material).
4. Si a juicio del representante el defecto es imputable a la fábrica, la responsabilidad del fabricante se limitará a reponer el material en cuestión y el cliente debe esperar sus instrucciones de embarque y autorización para efectuar la devolución. El material se repondrá directamente en fábrica en un lapso no mayor a 30 días después del fallo del representante.

Para más información de nuestras soluciones:

Llame sin costo al

01 800 83 83 000



/CemixOficial

